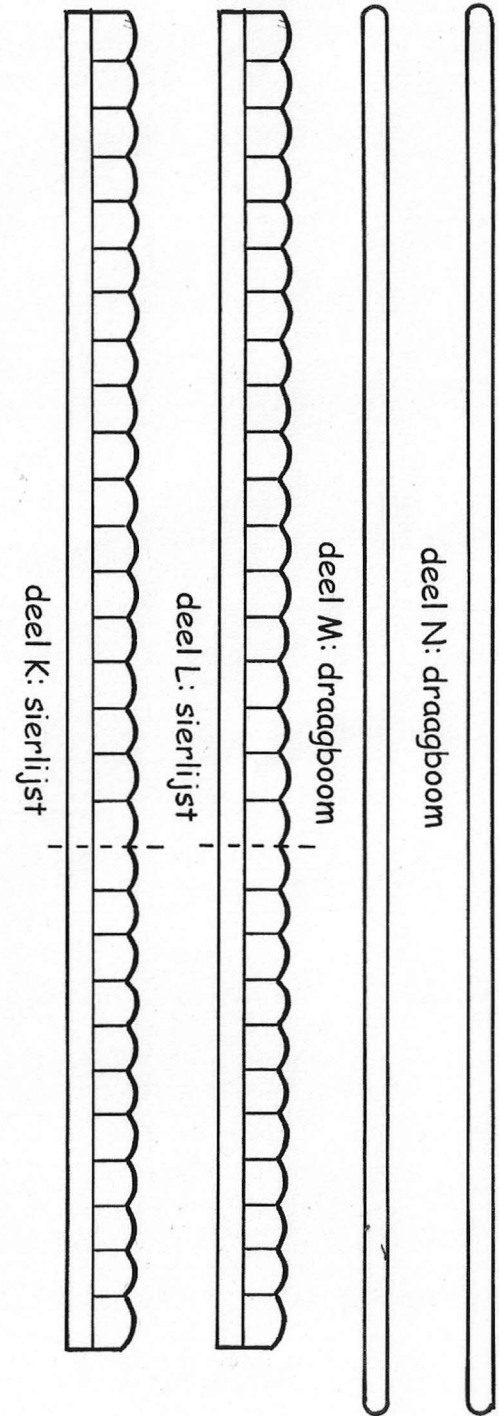
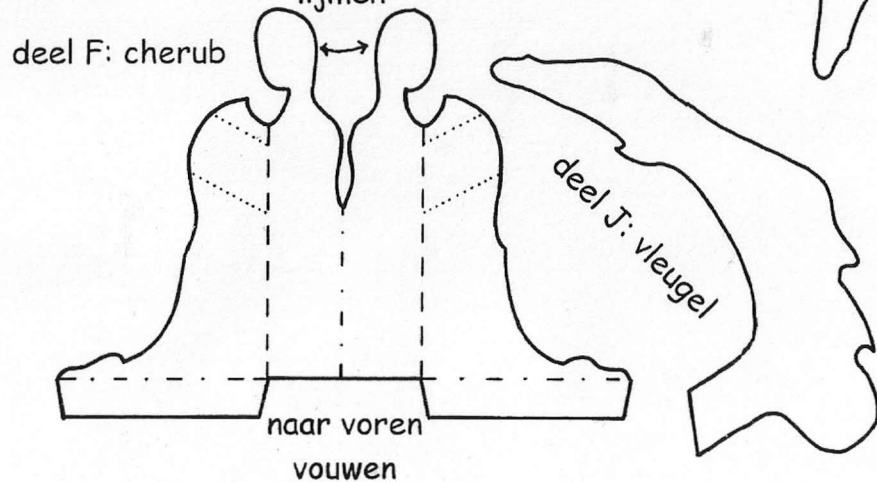
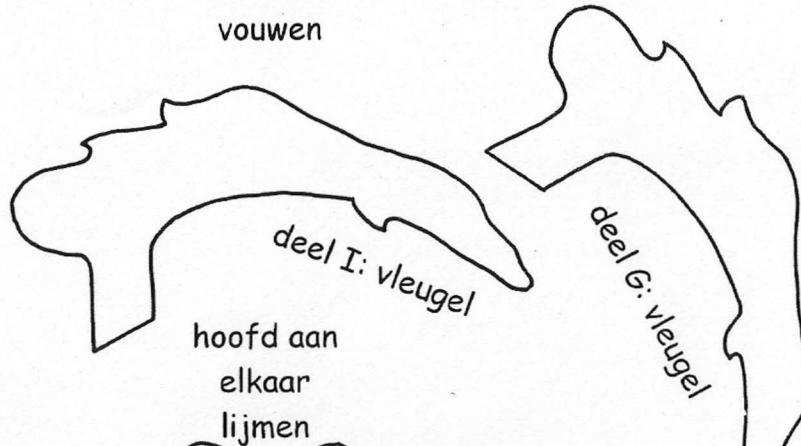
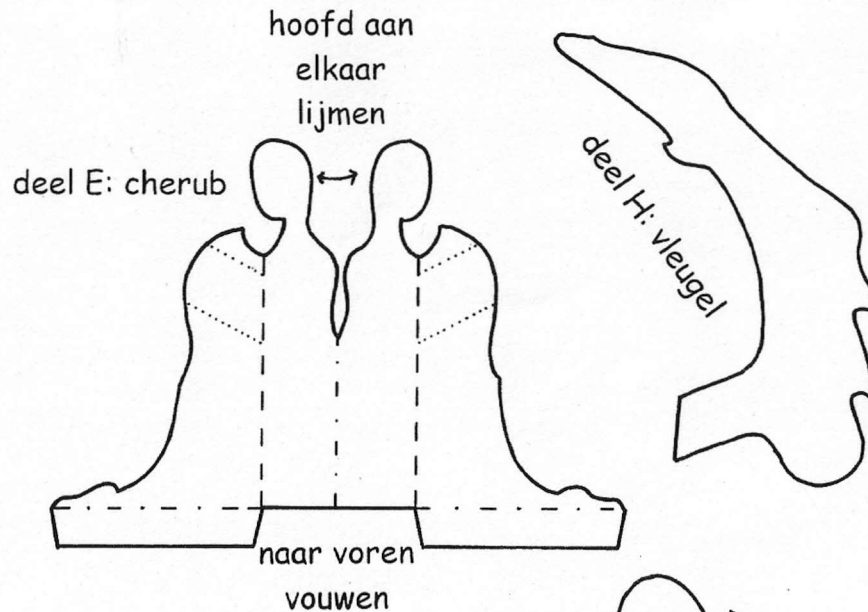
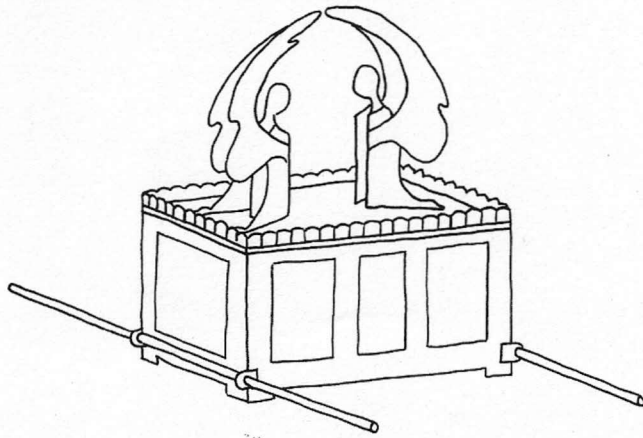


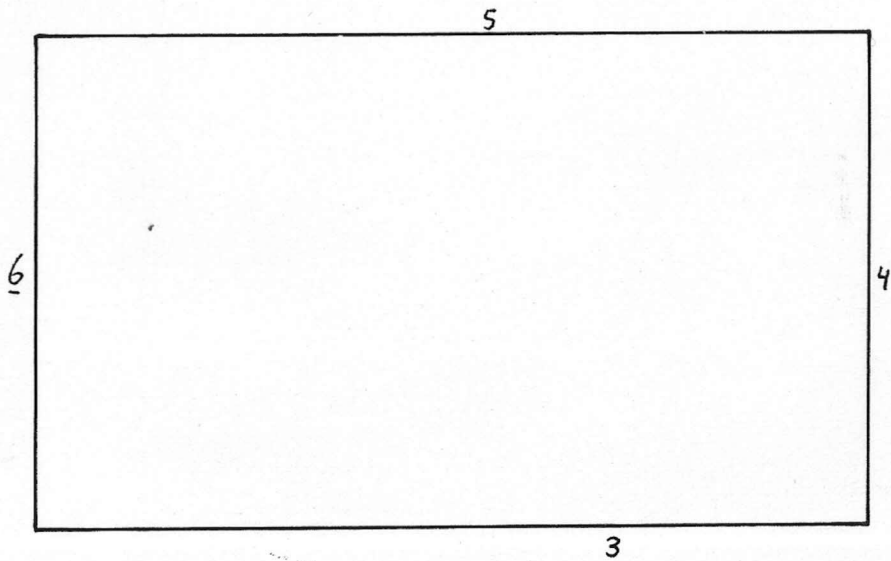
bouwplaat van de ark



Zo zet je jouw model in elkaar.
 Snijd zacht met een liniaal en een stomp mesje over de _ _ _ _ _ lijnen en over de _ _ _ _ _ lijnen. Snijd **niet** over de _ _ _ _ _ lijnen.
 Knip alleen die delen uit die je aan elkaar wilt lijmen. Begin met deel A en B.
 De _ _ _ _ _ lijnen naar **achteren** vouwen.
 De _ _ _ _ _ lijnen naar **voren** vouwen.
 De delen met dezelfde nummers op elkaar lijmen.
 De _ _ _ _ _ lijnen zijn plaklijnen.

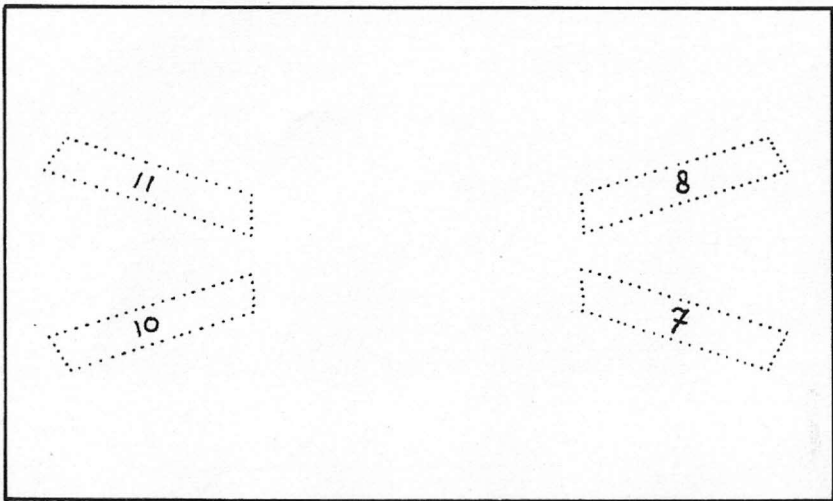
Zet 'm op!

Als je wilt weten of alles klopt, kun je het zelf controleren in Exodus 25:10-22.



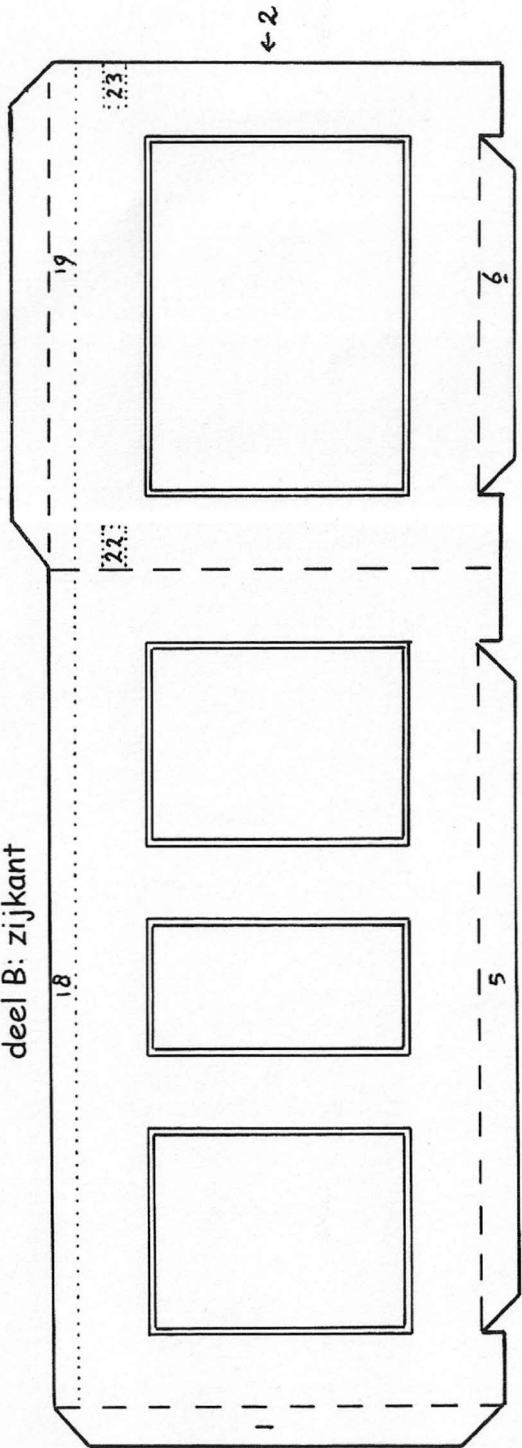
deel C: bodem

deel D: de verzoeningsplaat. Deze komt later los op de kist tussen de sierlijsten. Dus niet vastlijmen.



wel omvouwten, niet lijmen

deel B: zijkant



wel omvouwten, niet lijmen

deel A: zijkant

